






Mathilde Koenig

Directrice artistique

Portfolio

CONTACT

 mathilde.koenig@gmail.com
 06 63 60 25 96
 [mathilde-koenig](https://www.linkedin.com/in/mathilde-koenig)

ÉVOLÉA

Bailleur social Allier (03)

Trois acteurs du logement social de l'Allier se sont regroupés en une "coopérative habitat". Cette fusion a nécessité la création d'une identité complète. Le logo évoque les notions de construction et de lien social. L'univers rose a été créé pour différencier Évoléa des autres acteurs du secteur.

Réalisé au sein de Résonance Publique

LOGO
IDENTITÉ VISUELLE
CHARTRE GRAPHIQUE
SITE WEB
ÉDITION
MAGAZINE
RAPPORT D'ACTIVITÉ

ÉVOLÉA

LA COOPÉRATIVE
HABITAT
DE L'ALLIER

—



ÉVOLÉA

LA COOPÉRATIVE
HABITAT
DE L'ALLIER

29, rue de la Fraternité
CS 51615
03016 Moulins cedex
04 70 48 16 00
evolea@evolea.fr

> www.evolea.fr



ÉVOLÉA

LA COOPÉRATIVE
HABITAT
DE L'ALLIER

INVITATION

Supports et éléments issus de la charte graphique

ÉVOLÉA

LA COOPÉRATIVE
HABITAT
DE L'ALLIER

29, rue de la Fraternité
CS 51615
03016 Moulins cedex

04 70 48 16 00
evolea@evolea.fr

M. Michel Dumont
6 Rue de la République
69001 LYON

Objet : nulpā volendi digendi tecerum
Suivi par : Olupicius accuptae Nam

Moulins, le 10 juin 2020

Madame, Monsieur,

Atur aestibusam que volumque essus, conem quiberiatem incid maximolo-
rit, et que nulpā volendi digendi tecerum quodionseque cum voluptate eostia
verum qui nis aut fuga. Itati od mil inventia velendam fugit quam erum, optibus,
sunt, quia quam aliquodia nus ipit aut voluptatem vent et liquas eatis atiatquo
quiberero volorum nos cum facisquam harum qui sollut intur sint et audam
ese eossi verum volorumto errum eseditur, sam, cone quae. Et pre dem erepeli
quistunt ea dolestia sae lab im et venis ilis perrovi demquia alia volum eat om-
nimol oritum, alit, voloreptis denihillatur sitatemporit enis debis iscias dolendu
ciassi re res eos et as aboreni vellend iscidebit aliqui blab is et volorporpor aut
essit estrumquamus maximax imusantio omnihic aborecustia corem volupta
nus eicit arum vero officid ut eseqe veriamē lici aliscil luptatist, veni con nat.

Hicius soluptatem restibus pro maximus apicab in corit a ea coribus cillique vo-
lorei uscisc idenassunt vid modiaspe porumquia voluptate nus sit, secumendi-
ci ut ut denihitam sit, cum, sanihiliquas eiciet a consequi nusda sitatem.

doluptatio. Et ut voles sequam is deliqui squunti quo bla conemol uptaque ver-
chitiamus sit que dolorerrunte vid que veligni hictem aut is milleni hicienimi,
chitiamus sit que dolorerrunte vid que veligni hictem aut is milleni hicienimi,
nihil eium aspita sae offic te cone si tor sam fuga. Eperepe runtem quam illupie
nimus, ut accum, volorro cus asperum quis abor sit aliscipsam vel etur maximil-
labo. Nequo mi, essimpos nonse que nit ut velignit, si aut dellori onsequi re et
fugit re doluptate net hicia quis estrum laborese nat. veliqua tionest et quideli

tibus de latatio qui utatis quaerunt etusda doloriaspe vel iumqui volor si il maxi-
met alitiust dolendigenis aut facculuptae c chitiamus sit que dolorerrunte vid
que veligni hictem aut is milleni hicienimi, chitiamus sit que dolorerrunte vid que
veligni hictem aut is milleni hicienimi, orem es ad estius, offictur, ut erum riaspe
vel iumqui volor si il maximet alitiust dolendigenis chitiamus sit que dolore-
rrunte vid que veligni hictem aut is milleni hicienimi, chitiamus sit que dolore-
rrunte vid que veligni hictem aut is milleni hicienimi, aut facculuptae corem mqui
cum fugit re doluptate net hicia quis estrum laborese nat.

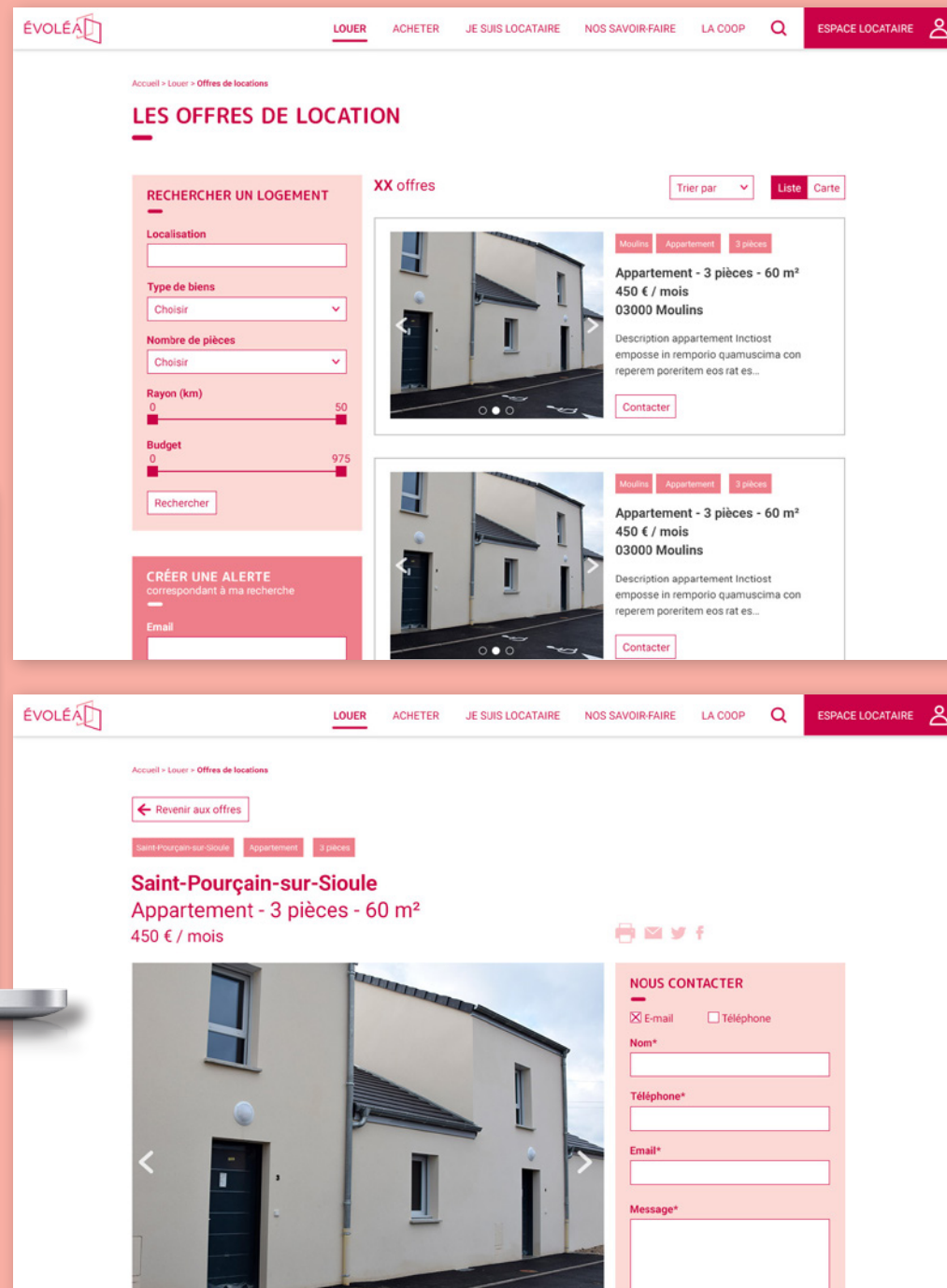
Je vous prie d'agréer, Madame, Monsieur, mes salutations distinguées.

Michel Philippe,
Fonction

> www.evolea.fr



Site internet
→ www.evolea.fr





Rapport d'activité



58 %
des ménages
bénéficiaires
de l'APL



12 logements
refaits à neuf

**Du T1
> T3
€**

**Budget global
1,5 M€**

SLC PITANCE

Promoteur immobilier (69)

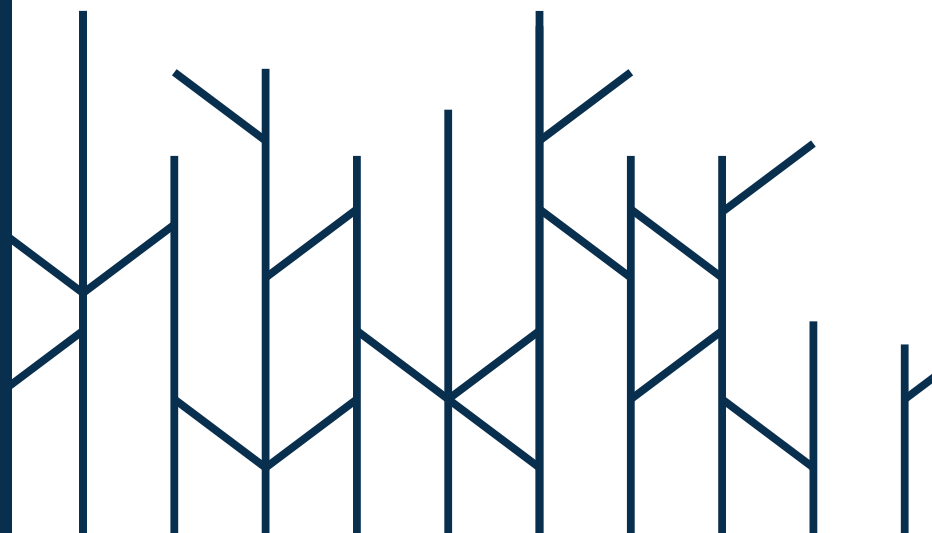
SLC Pittance a lancé un projet immobilier mixte intégrant des logements haut de gamme et sociaux, à Gex, à la frontière suisse. L'identité graphique a été créée avec la volonté de mettre en avant le cadre naturel dans lequel se situera le projet. Elle évoque aussi la co-construction d'espaces collectifs comme les jardins partagés.

Réalisé au sein de Résonance Publique

LOGO
IDENTITÉ VISUELLE
CHARTER GRAPHIQUE
ÉDITION
BROCHURE

TERRES D'HARMONIE

GEX - LES CONTAMINES



Supports et éléments issus de la charte graphique



TERRES D'HARMONIE

GEX - LES CONTAMINES
www.terres-harmonie.com

*Habitez autrement,
cultivons l'essentiel*

RENCONTRONS-NOUS À LA MAISON DE PROJET
CONTACT : 04 78 14 15 10

TERRES D'HARMONIE

GEX - LES CONTAMINES

LA LETTRE

Le 15 mars 2019
Madame, Monsieur,

Vous habitez à Gex, dans le quartier des Contamines où SLC Pitance et ses partenaires s'approprient à construire un programme ambitieux et esthétique côté architecture, responsable et engagé côté société : « Terres d'Harmonie ».

Nous souhaitons vous adresser à vous en particulier car il impactera votre quotidien des demain. Les travaux démarrent dès le mois d'avril 2019. Afin de ne pas perturber la circulation, le flux des véhicules de chantier a été pris en considération et la rue des Abattoirs ne sera pas coupée durablement. Les entreprises auront toutes signé la charte « Chantier propre » de la Fédération Française du Bâtiment, s'engageant ainsi à préserver la tranquillité du voisinage et la propreté des abords du chantier, avec, par exemple, une station de lavage pour que les engins ne transportent pas des boues sur les voiries.

« Terres d'Harmonie » accueillera des logements répartis dans 22 bâtiments sur 6 ha de parc aménagé et ouvert sur l'environnement. Les logements seront accessibles à tous. « Terres d'Harmonie » contribuera ainsi à la mixité sociale et au vivre ensemble. Avec l'association Chers Voisins, implantée à Gex depuis plusieurs années, et les paysagistes des Jardins de Gally, le nouveau quartier sera animé par un esprit de co-construction des extérieurs et de respect de l'environnement : jardin partagé, ateliers participatifs, aires de jeux, ruches, verger ou encore vélos électriques sont autant de dispositifs à la fois simples et novateurs qui donneront un caractère durable et convivial au quartier.

Avec « Terres d'Harmonie », SLC Pitance, constructeur depuis 1957, dont de nombreuses années dans le genevois, vous invite à « habiter autrement et à cultiver l'essentiel ». Si vous souhaitez en apprendre davantage sur le programme et les perspectives qui s'offrent à vous, nous vous invitons à découvrir « Terres d'Harmonie » lors des journées de lancement, **les vendredi 29 et samedi 30 mars 2019** dans notre espace de vente, rue des Abattoirs.

Dans l'attente de vous y rencontrer, nous vous prions de recevoir, Madame, Monsieur, nos sincères salutations.

L'équipe SLC PITANCE

TERRES D'HARMONIE

GEX - LES CONTAMINES

INVITATION

*Habitez autrement,
cultivons l'essentiel*

Franck Bernard,
Fonction

Sylvie Dupont,
Fonction

Axi mus dolor maxim assequito
molorrume vollla dolo

le 28 mai 2018 à 19h
lieu lorem ipsum

92, cours Vitton 69458 Lyon Cedex 06
Tél : 04 78 14 15 10 - Fax : 04 78 14 15 16 - www.slc-pitance.com





LE LIEU

Gex, la ville grandeur nature

*Au pied du Jura, Gex offre tous les avantages
d'une ville à taille humaine, aussi proche
de l'effervescence genevoise que du calme
des vastes espaces naturels préservés.
Le cadre idéal pour des loisirs accessibles
et l'épanouissement de toute la famille.*



Située à 600 m d'altitude, au pied du col de la Faucille (1323m), Gex est à la fois une porte d'entrée du Jura et un balcon sur les Alpes, avec des vues à couper le souffle sur le Mont-Blanc. Pour les amoureux de balade nature, de ski nordique, de vélo, c'est un point de départ parfait! Depuis Terres d'Harmonie, la rivière du Jourmans vous guide. Vers le Sud, vous pourrez vous balader le long de ses berges aménagées en parc. Vers le Nord, une piste piétonne et cyclable conduit les plus sportifs aux chemins de randonnée du Parc naturel régional du Haut-Jura et à la Réserve Naturelle Nationale de la Haute Chaîne du Jura. Cet écrin vert accueille la station Monts Jura, sur les communes de Lèlex et Mijoux. En hiver, elle offre le meilleur enneigement du massif et de multiples possibilités à prix doux : ski alpin, ski nordique, chiens de traîneaux... il y en a pour tous les goûts et tous les âges.



TERRES
d'HARMONIE
GEX - LES CONTAMINES



ILOTS

SYANE

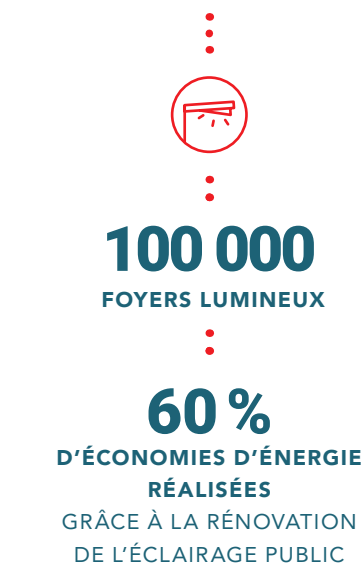
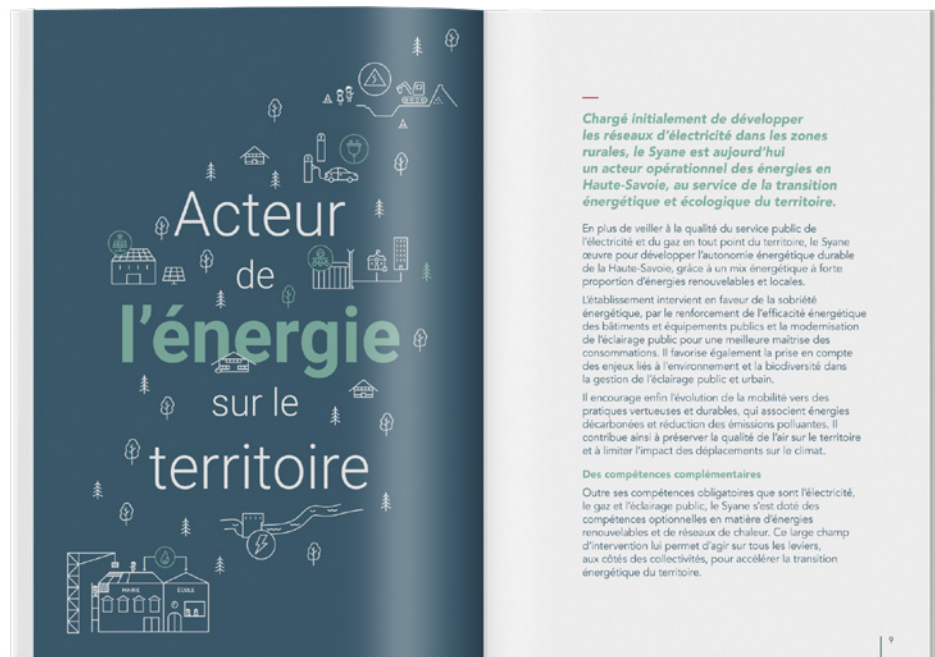
Établissement public (74)

Le Syane accompagne les communes et intercommunalités de la Haute-Savoie sur les problématiques suivantes : réseaux électricité, gaz, chaleur, énergies renouvelables, éclairage public, mobilité électrique et aménagements numériques. Pour mettre en lumière ses expertises, j'ai réalisé une série d'illustrations et de supports print.

En collaboration avec Épiceum



ÉDITION
INSTITUTIONNEL
ILLUSTRATION



Plaquette institutionnelle

L'éclairage public des communes et intercommunalités



Un territoire en transition

L'éclairage public est fortement lié au développement d'une commune et d'une intercommunalité. Outre sa vocation fonctionnelle, ce service public participe à la définition de l'identité du territoire, à son attractivité et à la qualité de vie de ses habitants.

Il est également de son ressort de considérer les différents usages et besoins de la population, limiter les nuisances lumineuses tout en optimisant le fonctionnement et les coûts afférents.

Pour répondre aux enjeux de la transition énergétique et écologique, l'éclairage public est tenu de s'inscrire dans une démarche de sobriété.

Pourquoi faire appel au Syane pour son éclairage public ?

Afin de garantir un éclairage public et urbain cohérent, fonctionnel et esthétique sur tout le territoire, le Syane propose une approche globale et innovante. Celle-ci se concrétise par l'élaboration d'une stratégie lumineuse complétée d'un référentiel de préconisations techniques adaptées aux fonctions et aux usages.

Le Syane accompagne les communes adhérentes dans leurs projets de création, modernisation et gestion de leur parc d'éclairage public. Il met à disposition de ses adhérents une ingénierie et des moyens humains, techniques et financiers mutualisés.

LE TRANSFERT DE LA COMPÉTENCE «ÉCLAIRAGE PUBLIC»

Le code général des collectivités territoriales prévoit que la compétence «éclairage public» peut être soit transférée pour les investissements et la maintenance-exploitation, soit uniquement pour les investissements. Le transfert permet de bénéficier d'un cofinancement pour les projets et d'un financement mutualisé pour la maintenance basée sur le principe de la cotisation.

Le transfert de la compétence «éclairage public» n'entraîne pas le transfert du pouvoir de police du Maire (article L.2212-31 du Code Général des Collectivités Territoriales). La sécurité de ses administrés comme la décision d'éclairer ou non les voies publiques, relèvent de son choix et de sa responsabilité.



Vous accompagner pour un éclairage public adapté et durable

Dans une démarche de sobriété énergétique et de réduction des nuisances lumineuses, le Syane propose un plan d'actions global en 4 axes. Complémentaires, ces actions sont toutefois dissociables selon les besoins spécifiques des collectivités. Faire évoluer l'éclairage public et urbain, c'est anticiper les enjeux de demain en répondant à la notion essentielle de territoire dit «intelligent», durable et connecté.



1 je connais

Connaître son patrimoine

Avant de se mettre en action, il est nécessaire d'être au fait de ses installations. L'élaboration d'un diagnostic technique et énergétique permet de :

- Définir un budget pluriannuel d'investissement,
- Optimiser le fonctionnement des installations,
- Maîtriser les coûts de fonctionnement,
- Assurer son rôle d'exploitant.

2 je réfléchis

Définir sa stratégie lumière

Le Syane accompagne les collectivités dans la construction d'une stratégie lumière (ou Schéma Directeur d'Aménagement Lumière - SDAL), pour faire de la lumière un outil d'aménagement du territoire. Cette stratégie peut répondre à plusieurs objectifs :

- Créer une identité et une cohérence des espaces nocturnes,
- Identifier des usages dans l'espace nocturne et adapter l'éclairage,
- Prendre en compte les enjeux environnementaux et énergétiques,
- Disposer d'un document cadre pour guider les futurs travaux.

3 j'agis

Concevoir et réaliser des opérations de travaux

En tant que maître d'ouvrage, le Syane apporte son expertise et son ingénierie tout au long du projet, de la conception à la réalisation.

- Ces opérations visent à :
- Maîtriser la consommation d'énergie (minimum 60% d'économies réalisées),
 - Éclairer juste et de manière adaptée,
 - Limiter les nuisances lumineuses,
 - Améliorer la gestion et sécuriser les installations.

4 je maintiens

Maintenir ses installations

Maintenir les performances énergétiques et techniques dans le temps exige une gestion patrimoniale et une maintenance des installations bien dimensionnée et performante. Ce suivi vise à :

- Répondre aux obligations réglementaires de la collectivité,
- Pérenniser l'état et le bon fonctionnement des installations,
- Assurer un service public qualitatif.



Un éclairage obsolète et mal dimensionné occasionne des nuisances lumineuses néfastes pour la biodiversité et la santé humaine. Opter pour une extinction nocturne permet d'épargner les espèces animales qui ont besoin d'obscurité pour vivre et se développer, et de préserver notre horloge biologique.



SECOURS POPULAIRE FRANÇAIS

Association

Chaque été, le Secours Populaire Français d'Île-de-France emmène des enfants passer une journée à la mer. Le but de ces campagnes est d'informer les familles et de donner envie aux enfants d'y participer. Le ton est volontairement ludique.

En collaboration avec Perceval Barrier

ILLUSTRATION
AFFICHE
CAMPAGNE DE COMMUNICATION





TRAVAUX PERSONNELS

Compte Instagram @mathilde.koenig



Une question,
une remarque,
une commande?
Parlons-en !

CONTACT

✉ mathilde.koenig@gmail.com
☎ 06 63 60 25 96
in [mathilde-koenig](#)